



LANDSBERG
STEEL PROFILES

TECHNOLOGIA INNOWACJA JAKOŚĆ

100% polska
firma

Producent szerokiej gamy
profilu stalowych,
których rozmaite przekroje
i kształty zasilają wiele
gałęzi przemysłu w Polsce
i za granicą.



Fabryka w Wolentalu w województwie pomorskim znajduje się nieopodal węzła komunikacyjnego autostrady A1 70 km od morskich portów przeładunkowych w Gdyni i w Gdańsku, a także od międzynarodowego lotniska im. Lecha Wałęsy.

Grupa LANDSBERG
hołduje wysokim standardom
prowadzenia biznesu,
partnerstwa produkcji B2B
i obsługi swoich klientów.
Stawia na dynamikę
i wiarygodność w działaniu.

+1000

różnych
produktów

+22

lata na
rynku

Portfolio Grupy Landsberg wciąż
się powiększa:

- ✓ profile stalowe **LANDSBERG.pl**
- ✓ pokrycia dachowe i elewacyjne
STAHLBERG.pl
- ✓ stalowe konstrukcje pod panele
fotowoltaiczne **SUNBERG.eu**

Technologia kształtowania plastycznego na zimno.

Certyfikowane wyroby o doskonałej jakości i wytrzymałości.

zobacz certyfikaty ISO TÜV

www.landsberg.pl/standardy-i-technologie

Firma Landsberg należy do wiodących producentów profili stalowych w kraju. Produkuje certyfikowane wyroby o skomplikowanych kształtach i dużej rozpiętości wymiarów. Zapewnia wysyłki na wszystkie kontynenty z uwzględnieniem specyficznych wymagań pakowania oraz konfekcji. Wysokiej jakości surowiec pochodzi ze sprawdzonych hut.

30
tyś. ton

roczne
przetworzenie
stali

120
pracowników

wykwalifikowana
kadra do dyspozycji
partnerów

Fabryka oferuje usługi:

- ✓ cięcie kręgów stalowych
- ✓ perforacja i frezowanie
- ✓ zgrzewanie laserowe
- ✓ trwałe oznaczanie profili
- ✓ produkcja 24/7
- ✓ pakowanie wedle specyfikacji klienta
- ✓ efektywna logistyka w kraju i za granicą



Przez Ponad 20 lat działalności powołano do życia nowe marki oraz zdywersyfikowano profil działalności.

Grupę Landsberg cechuje:

- ✓ biznesowa wiarygodność
- ✓ zrównoważony rozwój
- ✓ dynamika i elastyczność w działaniu
- ✓ dbałość o bezpieczeństwo, komfort i rozwój pracowników

www.landsberg.pl/o-firmie



Nowoczesny park maszynowy jest systematycznie rozwijany i unowocześniany. W 2020 roku została uruchomiona wysoko wyspecjalizowana linia produkcyjna **DREISTERN**.

2.5
mln mb

stały stan
magazynowy
profilu
stalowych



szybkie wdrożenia i produkcja nowych modeli ściśle na zamówienie i według projektów klientów



własna narzędziownia zapewnia jakość i szybkość produkcji tokarki CNC, frezarki, piły, sprzęt laboratoryjny, oprogramowanie COPRA™

7 linii profilujących

2 linie do cięcia wzdłużnego

1 linia do składania kształtowników z mostkiem termicznym

9 linii i maszyn do profilowania blach powlekanych STAHLBERG

PROFILE MONTAŻOWE I STRUT

www.landsberg.pl/oferta



**Do lekkich konstrukcji pod różnego rodzaju instalacje montażowe i ciągi przemysłowe.
Do instalacji elektrycznych, pomp ciepła, konstrukcji pótek kablowych i wielu innych rozwiązań technologicznych.**

Linie produkcyjne w fabryce wyposażone są w prasy CNC oraz frezarki sterowane numerycznie. Te nowoczesne maszyny dają nieograniczone możliwości wykonywania rozmaitych kształtów otworowania zarówno pojedynczych jak i perforowania ściągów.

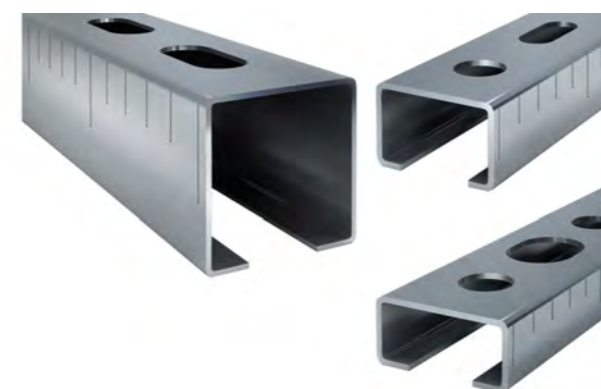
STRUTY



ML



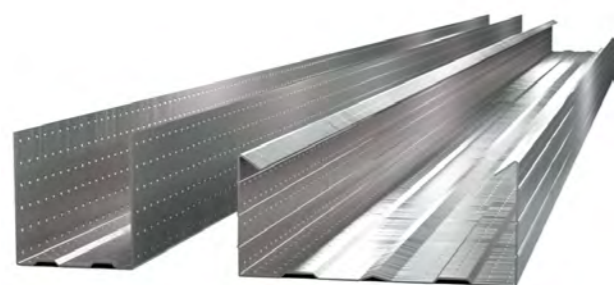
MC



MU



K-G



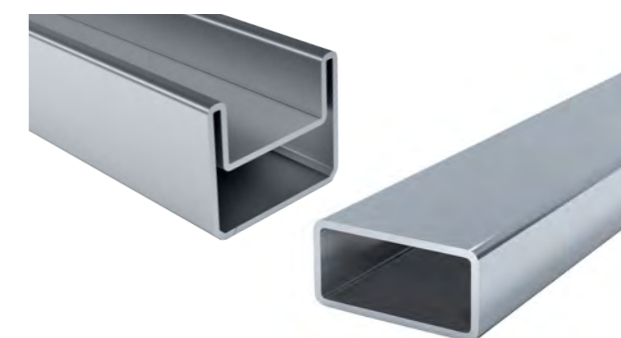
WENTYLACYJNE



PERFOROWANE



ZGRZEWANE



Profile montażowe Grupy Landsberg mają zastosowanie m.in. w systemach kanalizacji wewnętrznej, w instalacjach sanitarnych i grzewczych, w systemach uzdatniania wody, kominowych i przeciwpożarowych, we wszelkich systemach tras kablowych, a także w konstrukcjach wsporczych do paneli fotowoltaicznych.

Zgrzewanie odbywa się w toku produkcji, przy zminimalizowaniu negatywnego wpływu ciepła na właściwości wytrzymałościowe profili stalowych. Zastosowanie ma tu sterowane komputerowo ramię z głowicą laserową do niezwykle precyzyjnego zgrzewania kształtowników wiązką lasera o wysokiej częstotliwości.

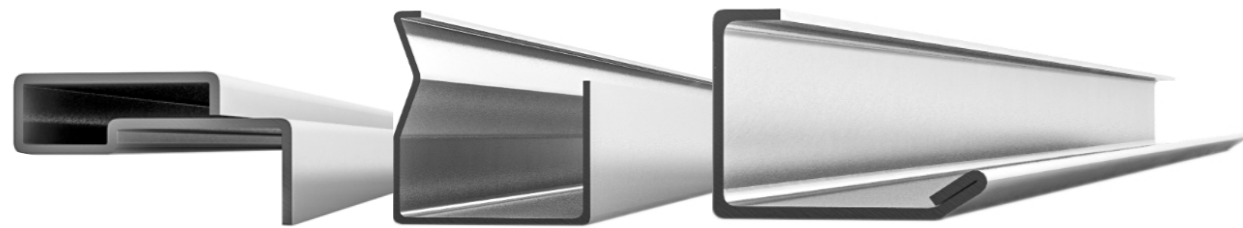
PROFILE OKIENNO-DRZWIOWE

www.landsberg.pl/oferta

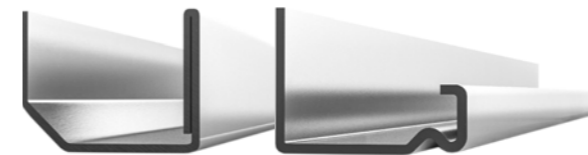


Wzmocnienia okienne i drzwiowe do stolarki otworowej, czyli okna i drzwi PVC, witryny oraz przeszklenia według modeli wszystkich systemodawców.

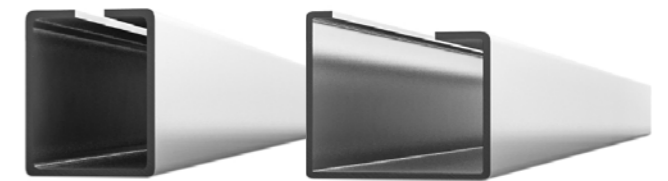
VEKA



ALUPLAST



SCHÜCO



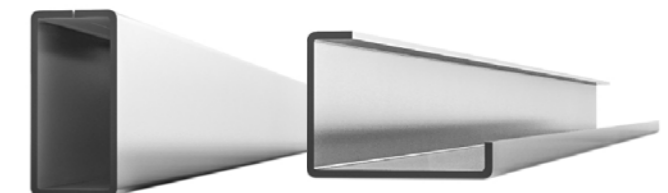
SALAMANDER



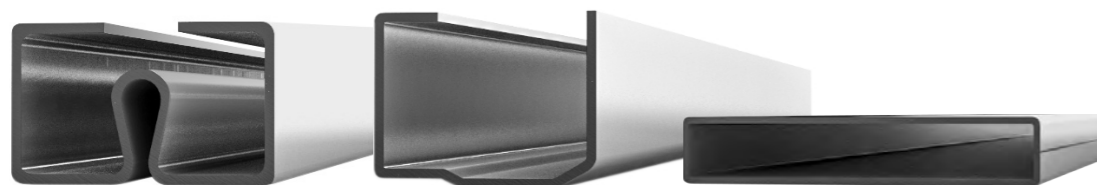
REHAU



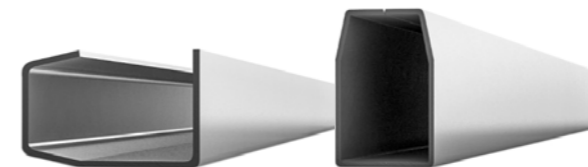
DECCO



DECEUNINCK



GEALAN



PROFINE





www.stahlberg.pl

Wiedza i technologia w obszarze gięcia na zimno została rozwinięta w kolejnej marce własnej **STAHLBERG**.

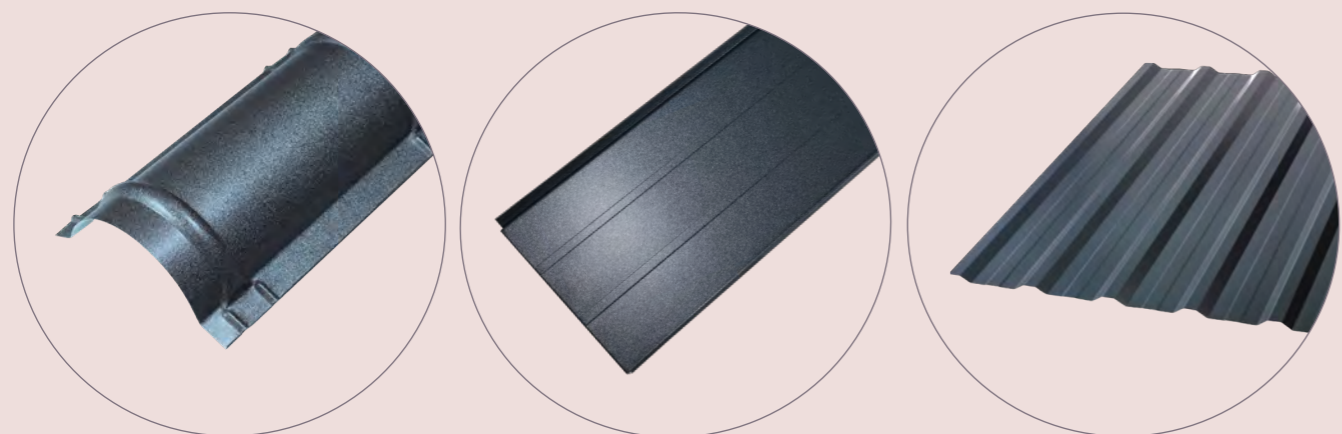
+400 wariantów pokryć

Od 10 lat z powodzeniem produkowane są pokrycia dachowe i elewacyjne, takie jak:

- ✓ blachodachówka klasyczna i modułowa
- ✓ blachy trapezowe pod wymiar
- ✓ panele dachowe i elewacyjne
- ✓ obróbki blacharskie

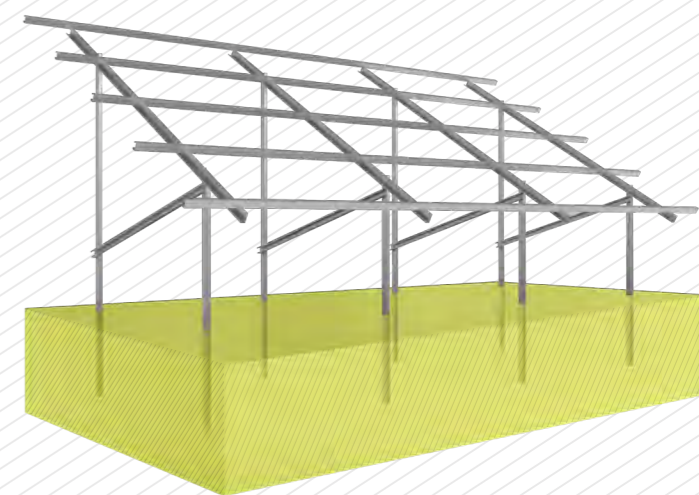
Wysokiej jakości produkty, dostępne w wielu wariantach kolorystycznych, cieszą się uznaniem wśród klientów oraz firm dekarских.

Fabryka w Wolentalu posiada aż 9 linii i maszyn do profilowania blach powlekanych dedykowanych marce STAHLBERG.



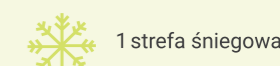
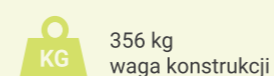
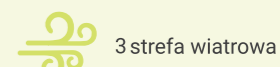
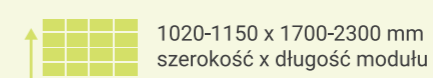
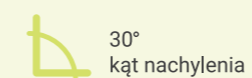
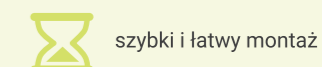
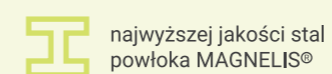
www.sunberg.eu

Marka **SUNBERG** specjalizuje się w naziemnych konstrukcjach fotowoltaicznych, które są projektowane i produkowane na zamówienie inwestorów farm fotowoltaicznych.



W ofercie marki SUNBERG znajdują się certyfikowane naziemne oraz dachowe konstrukcje wsporcze do paneli fotowoltaicznych.

Produkowane stoły w układzie pionowym i poziomym są łatwe w montażu, mają uniwersalne zastosowanie, w tym również do paneli bifacjalnych.





LANDSBERG sp. z o.o. sp. k. Wolental 15i 83-213 Skórcz, POLSKA
NIP: 592 226 53 53 E-mail: biuro@landsberg.pl tel.: +48 58 585 85 36